

- 自然回復 ●環境負荷低減
- リサイクル ●省力化
- ◇一般工法名：簡易吹付法砕工に相当

クロノパネル

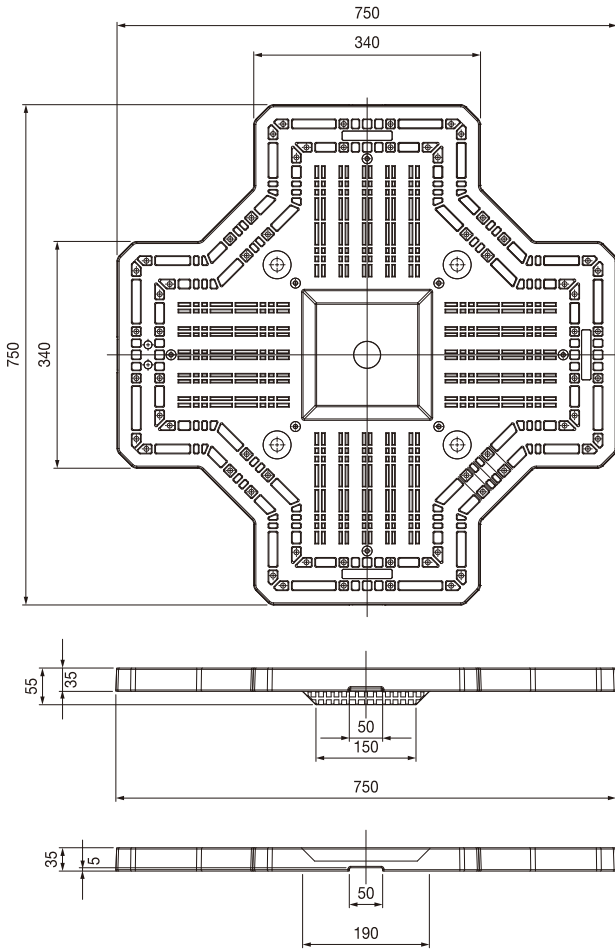
特許 第6214295号 NETIS登録番号：KT-140092-A

軽量な地山補強土工用プラスチック受圧板

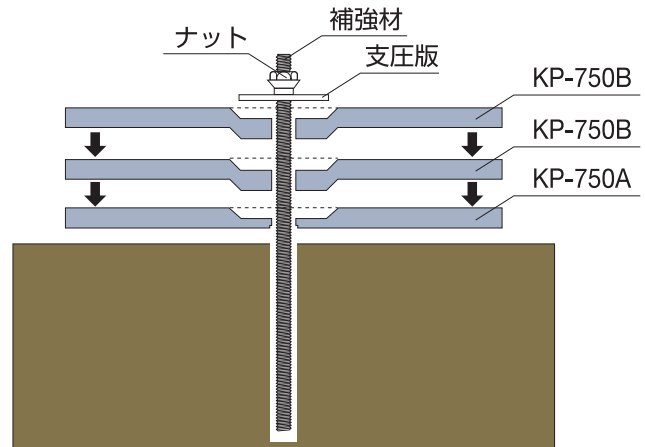
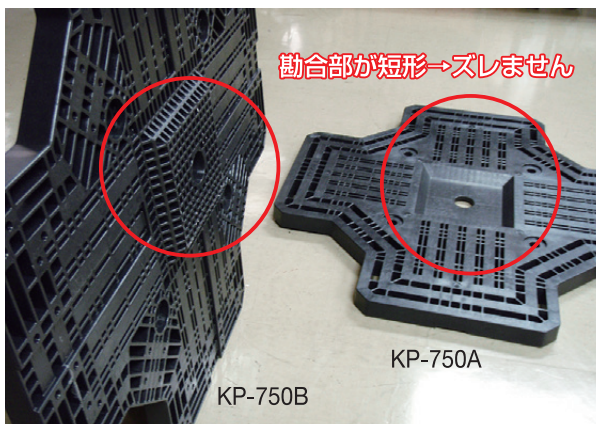
特徴

- ①材料の全てが2次製品
 - ②リサイクルプラスチック製
 - ③重ね枚数で導入抑止力3種類対応
- ➔ 養生待ち無し、工程短縮可能
 - ➔ 軽量なので作業効率アップ
 - ➔ 緑化工との併用に最適

仕様



型式	適合引張力 (重量)	摘要
KP20	20kN (6.2kg)	KP-750A 1枚
KP50	50kN (12.6kg)	KP-750A 1枚 KP-750B 1枚
KP80	80kN (19.1kg)	KP-750A 1枚 KP-750B 2枚
受圧面積		0.4m ²
厚さ	KP-750A 35mm KP-750B 35mm	※勘合凸 20mm を除く
重力	KP-750A 6.2kg KP-750B 6.5kg	
材質	再生ポリプロピレン樹脂使用	



組合せ施工および強度試験



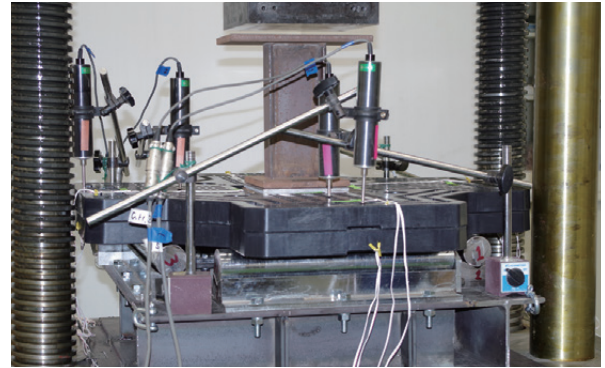
組合せ施工



施工後状況



模擬地盤による変形量の確認

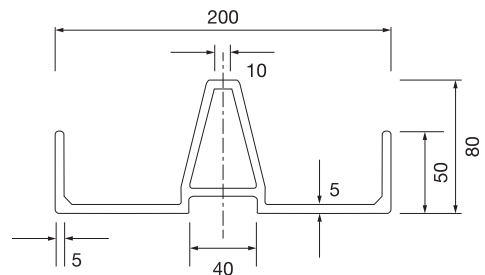
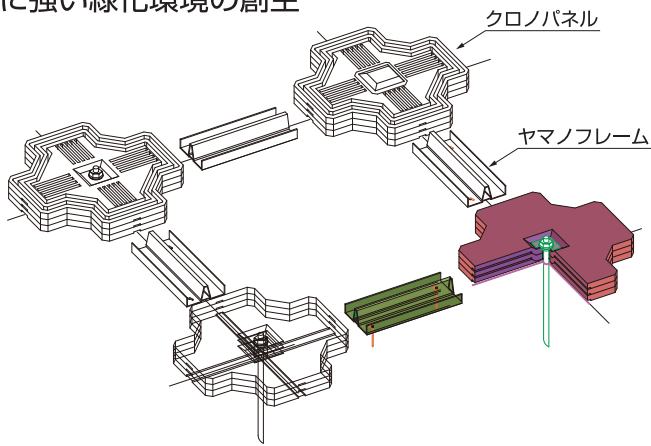


四辺支承载荷試験により適合荷重を確認

ヤマノフレーム組合せ例

NETIS 登録番号 : KT-170008-A

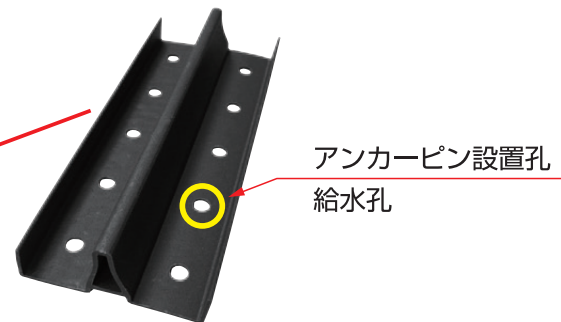
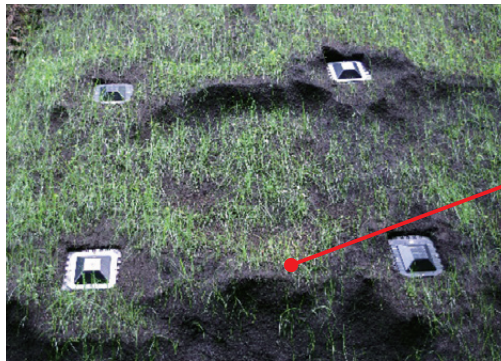
浸食に強い緑化環境の創生



H=80, W=200, L=500※

※任意の長さに切断加工可能

※重量：約 1kg/個



※本書の内容や材料の規格寸法等は予告無く変更する場合があります。

お問い合わせ先

日本基礎技術株式会社 JAPAN FOUNDATION ENGINEERING CO.,LTD.
技術本部 技術部

〒151-0072 東京都渋谷区幡ヶ谷1丁目1番12号
TEL.03-5365-2500 (代表) FAX.03-5365-2522
URL:http://www.jafec.co.jp
E-Mail:gijutsu@jafec.co.jp