

J Pack Grout

水中不分離性グラウト

JPG - L (N-30N)

※高強度タイプ

JPG-L(N-30N) は、空洞・空隙の充填や小口径鋼管杭の付着注入に適用できる水中不分離性を備えた、1ショットタイプの注入材です。

特徴

1. 1ショットで施工できるため、確実な施工管理が行えます。
2. 空洞・空隙の大きさに応じて、注入材のフロー値を調整できます。
3. 水拡散・水希釈されにくく、高い水中不分離性を有しています。
4. プリーディングや硬化後の収縮が、ほとんど生じません。
5. 練り混ぜ水に海水を用いることが出来ます。

用途例

- ・トンネルの空洞の充填
- ・橋台の背面の充填
- ・河川護岸や岸壁の背面の充填
- ・岸壁基礎捨石部、裏込部の充填
- ・埋設管・廃坑の閉塞
- ・岩盤の開口亀裂の充填
- ・小口径鋼管杭の付着注入

施工設備例



グラウトポンプ(SG-15V II)



グラウトミキサー(アジテータ状況)

標準配合

JPG - L(N-30N) ※高強度タイプ

単位量 (kg/m ³)		
1000L		
水	普通ポルトランドセメント	JPG-L(N-30N)プレミックス
622	1075	100
圧送距離		200m
一軸圧縮強さ(28日)		30N/mm ² 以上

※混合順序:水→セメント50%→プレミックス100%(90秒)→セメント50%(2分)

※セメントの種類により物性が変動しますので、配合試験が必要となる場合があります。

性状(例)

JPG - L(N-30N) ※高強度タイプ

項目	粘度	フロー値 (JHS313)	ブリージング率	密度	一軸圧縮強さ (28日)
物性値	900mPa・s	400mm	2%未満	1.797t/m ³	30N/mm ² 以上

規格値(プレミックス材)

JPG - L(N-30N)プレミックス

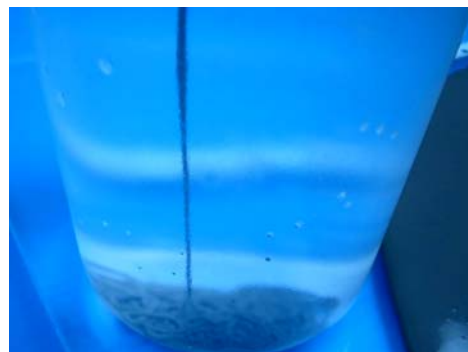
項目	試験方法	規格値
外観	日本塗料工業会 標準色による比較	マンセル値 N 8.5~9.5
嵩密度	嵩比重試験器具による測定値	0.7~0.9 g/cm ³
粘度	水→セメント50%→プレミックス100%(90秒)→セメント50%(2分) B型回転粘度計による粘度測定	900±500 mPa・s

試験例

JPG - L(N-30N) ※高強度タイプ



フロー値 (400mm)



水中不分離性確認試験

特殊配合

- ・膨張材の添加により、材齢7日後において膨張側にすることが可能です。
- ・その他、施工条件・環境に合わせて配合を設定することが出来ます。

取り扱い上の注意

- ・混合した材料は、1時間以内(20℃の場合)に使用して下さい。
- ・ご使用は換気の良い場所で行い、必要に応じて保護眼鏡・防塵マスク・保護手袋等を着用して下さい。
- ・製品(プレミックス材)は、3ヶ月以内に使用して下さい。
- ・保管は雨霧のかからない湿気の少ない場所にパレット等を敷き、床面より離して保管して下さい。
- ・使用および取扱いの前に、安全データシート(SDS)をお読みください。
- ・本カタログの記載内容については、予告無しに変更する場合がありますので、ご了承ください。